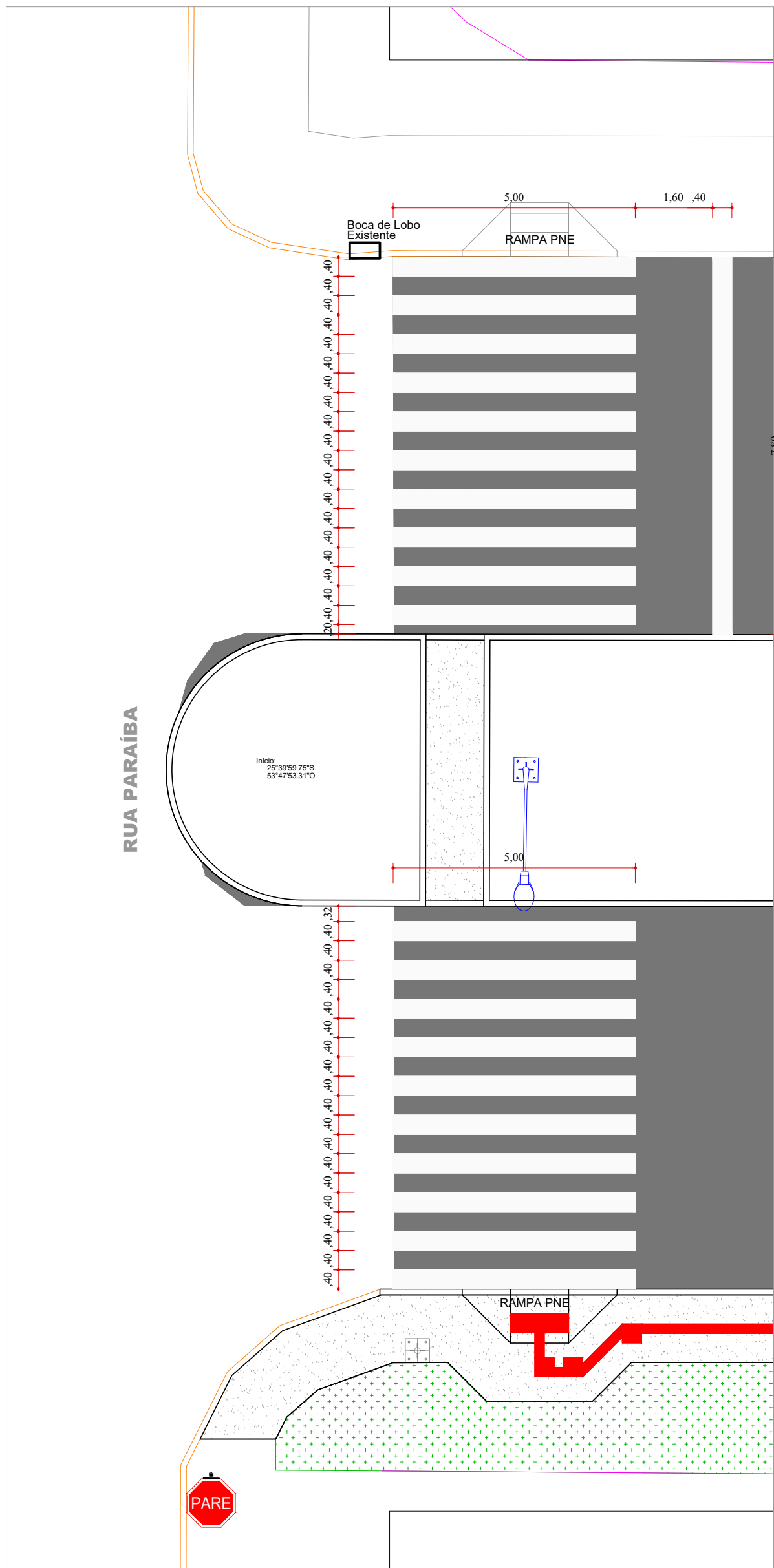
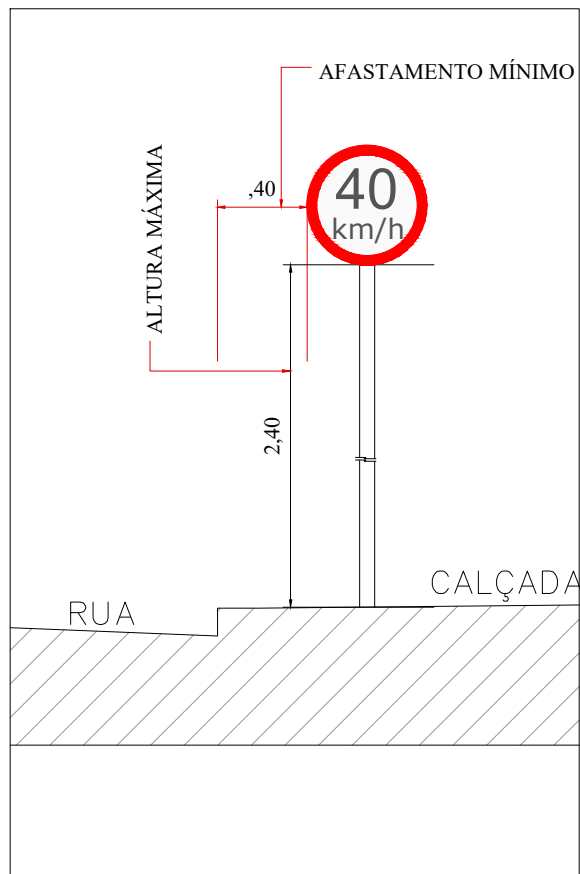


PLANTA DE SINALIZAÇÃO HORIZONTAL E VERTICAL

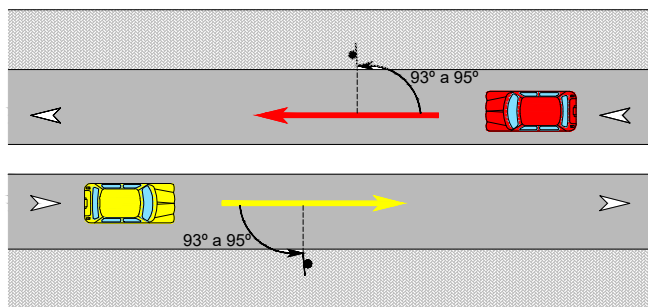
Escala: 1/250
ÁREA FAIXA BRANCA - PRANCHA = 86,15m²



DETALHE PINTURA
Escala: 1/100

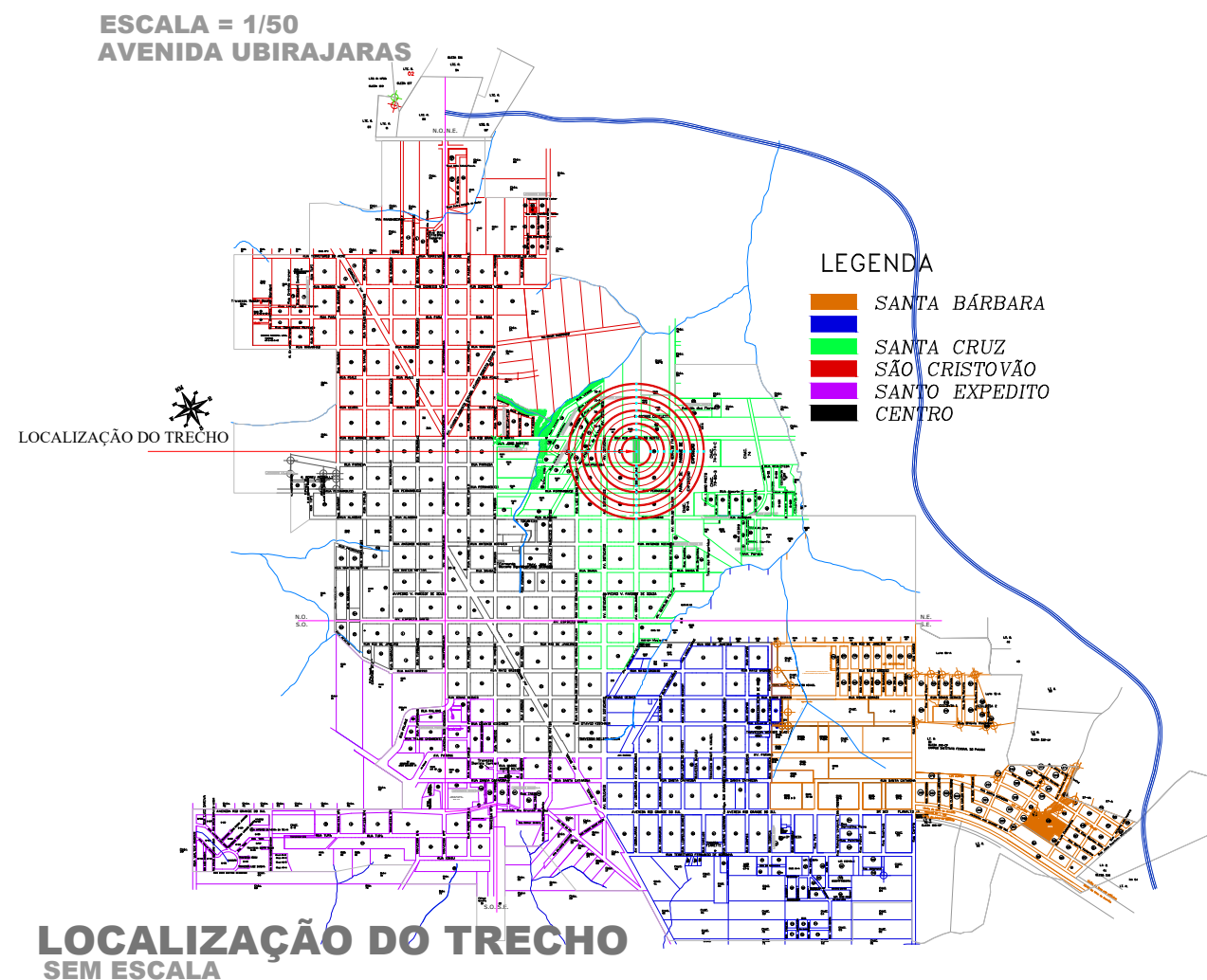


DETALHE POSIÇÃO DE PLACA
Escala: 1/25



POSICIONAMENTO NA VIA
Escala: 1/500

MODELO	CÓDIGO	m²/UNID.	QUANT.
	R19/40	0,20	02
	R1	0,20	02



LOCALIZAÇÃO DO TRECHO
SEM ESCALA

- Legenda
- Muros
 - Bocas de Lobo Existentes
 - Bocas de Lobo 02 - BL
 - Alinhamento de Quadra
 - Meio-Fio Existente
 - Meio-Fio à Relocar
 - Poste Alta Tensão
 - Poste Iluminação Pública
 - Ávores Existente

APROVAÇÃO DO MUNICÍPIO		APROVAÇÃO DA SAÚDE PÚBLICA	
PROJETO SINALIZAÇÃO VIÁRIA HORIZONTAL E VERTICAL			
Município de Capanema - Paraná RECAPEAMENTO ASFÁLTICO EM CBUQ			
Avenida Ubirajaras entre a Rua Paraiba e Rua Rio Grande do Norte - B. Santa Cruz - Capanema Pr.			
RESPONSÁVEL TÉCNICO		RESPONSÁVEL FISCAL	
RUBENS L.R. SOUZA ENGENHEIRO CIVIL E DE SEGURANÇA DO TRABALHO		ANDRÉ CESAR MALINSKI	
DATA		DATA	
Outubro 2025		Outubro 2025	
BARRIOLOCALIDADE		BARRIOLOCALIDADE	
Baio Santa Cruz		Baio Santa Cruz	
ÁREA TOTAL		ÁREA TOTAL	
1.952,61m²		1.952,61m²	
Escala		Escala	
Indicada		Indicada	
Nº CHACOTE		Nº CHACOTE	
-		-	
Nº GLEBAQUADRA		Nº GLEBAQUADRA	
-		-	
SETOR		SETOR	
N.E.		N.E.	
PRANCHA		PRANCHA	
ÚNICA		ÚNICA	